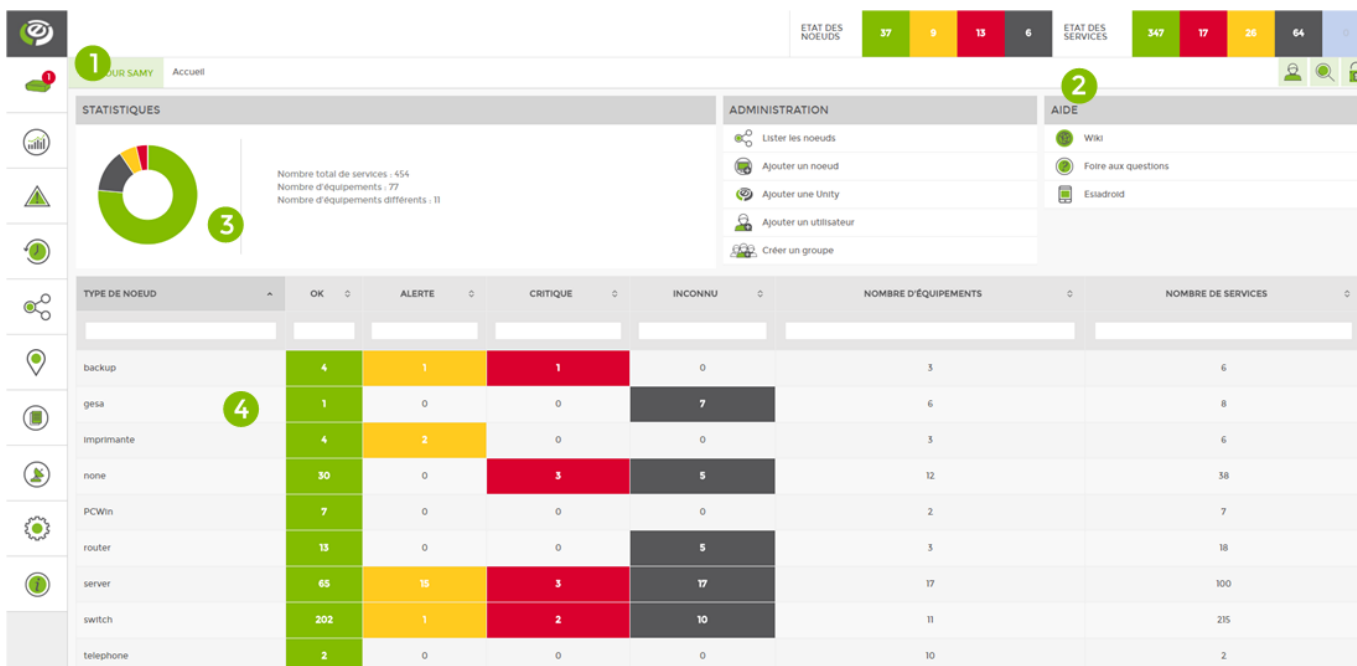


La page d'accueil

La page d'accueil d'ESIA se présente comme ci-dessous :



Elle reprend l'ensemble des éléments suivants :

1. La barre de menu verticale

Avec elle, vous pouvez naviguer au travers de l'interface ESIA et accéder :

- Au menu d'ajout de boîtier ESIA Unity
- Aux tableaux de bord
- Au journal des alertes en cours
- À l'historique des alertes
- Aux nœuds
- À la géolocalisation
- Au rapports
- Au système d'importation (scans)
- À l'administration

2. L'état des nœuds et services

Cette partie de l'interface comptabilise l'ensemble des nœuds et services répartis selon leur état (Ok, Alerte, Critique, Inconnu).

3. Les statistiques

Le camembert représente de manière graphique l'état global de votre infrastructure. Vous pouvez survoler les différentes sections avec votre souris pour afficher plus d'informations.

À droite du camembert, on peut voir :

- Le nombre total de services en cours
- Le nombre d'équipements supervisés
- Le nombre d'équipements différents (Les types d'équipement comme : gesa, server, switch, ...)

4. Le tableau des alertes

Ce tableau reprend l'ensemble des types de nœuds disponibles dans l'interface et vous indique les alertes en cours. Vous pouvez y accéder rapidement en cliquant sur les alertes.

À présent, découvrez comment lire la [Page générale d'un noeud](#).

From:
<https://wiki.esia-sa.com/> - **ESIA Wiki**

Permanent link:
https://wiki.esia-sa.com/decouverte/page_accueil

Last update: **2019/02/13 16:14**

