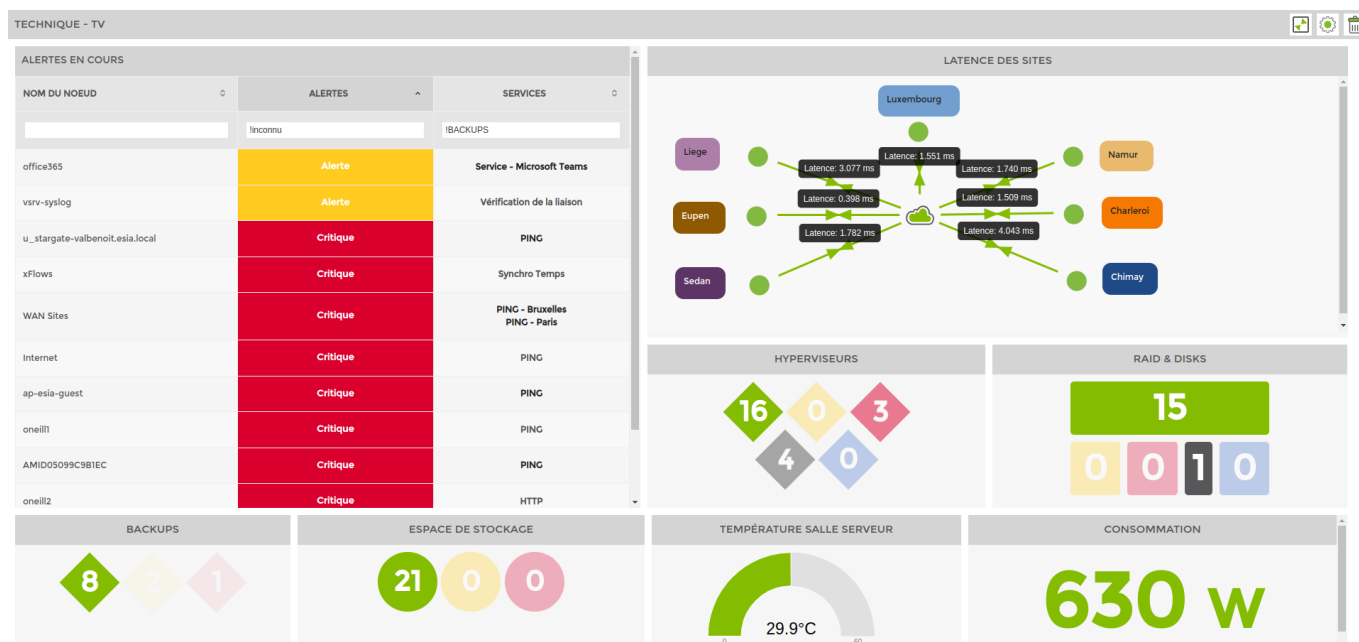


# Dashboards

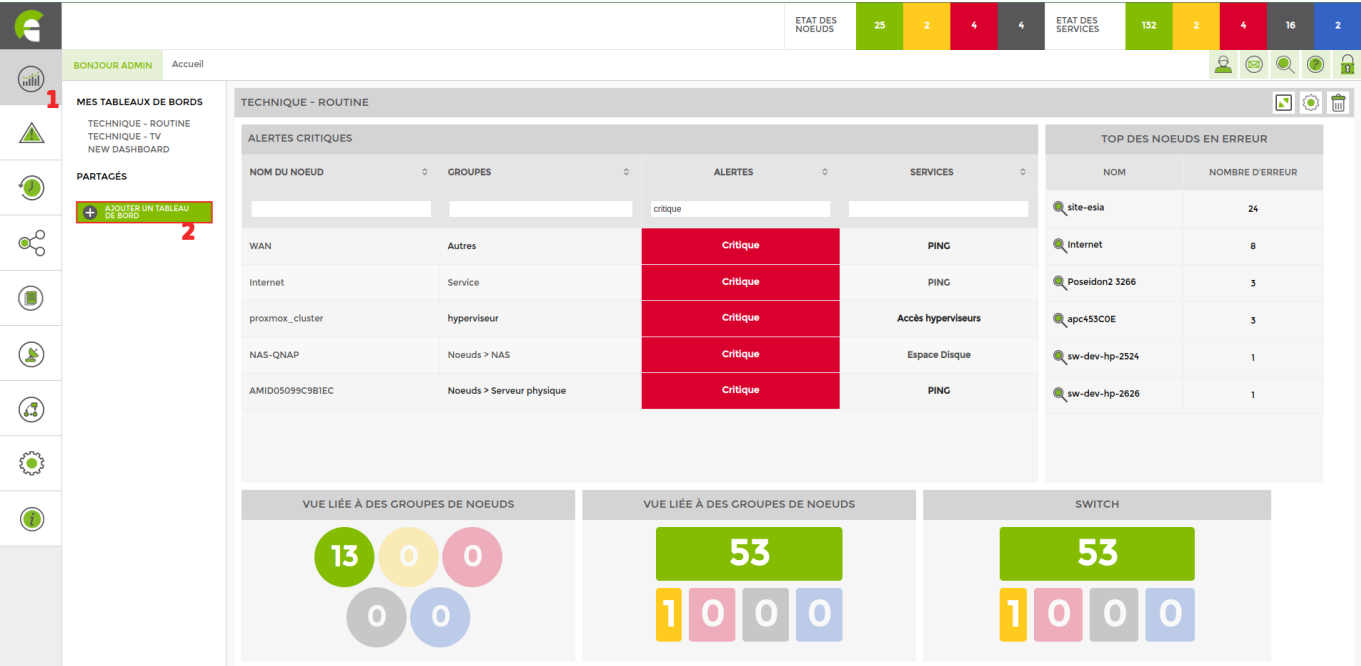
ESIA lets you create as many customised dashboards as you like. The aim here is to emphasise the points of importance relative to each user. You create a tile, size it and integrate the information that is of interest to you. A tile can contain one or more **widgets**. To find out more about widgets, please consult the [list of widgets](#).



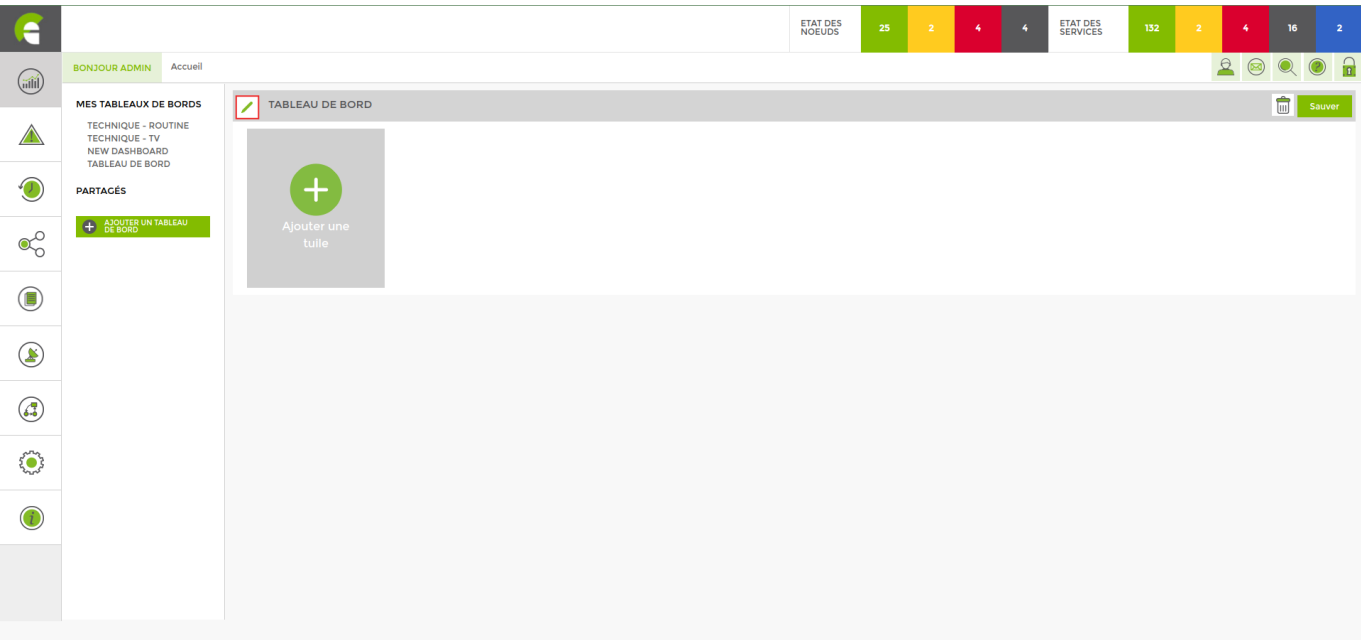
## Les tutoriels ESIA - Les tableaux de bords


### Add a dashboard

Go to the **"My Dashboards"** tab and click on « **Ajouter un tableau de bord** ».



You will arrive on the following page:



You can rename the dashboard by clicking on the  icon, but you can also give it a **description** and **share it** with other users in **read and/or write** and **generate a public link**.

MODIFICATIONS GÉNÉRALES

Nom

new dashboard

Description

Partager par lien public

Générer

Partager le tableau de bord avec (lecture)

Sélectionner des utilisateurs

Partager le tableau de bord avec (écriture)

Sélectionner des utilisateurs

Click on “**add a tile**” then on the  to configure your tile as shown below.

MODIFIER UNE TUILE

GESTION DES WIDGETS

Vue liée à des noeuds

Ajouter un widget

WIDGETS PRÉSENTS

Sauver l'ordre d'affichage

This takes you to the menu for modifying a tile. Tiles allow you to display widgets that bring up information about your nodes in a graphical and easy-to-understand way.

## Adding widgets

Once in the tile modification menu, choose the type of widget you want to add, then click on the widget that appears just below it.

**MODIFIER UNE TUILE**

**GESTION DES WIDGETS**

Vue liée à des noeuds

Ajouter un widget

**WIDGETS PRÉSENTS**

Sauver l'ordre d'affichage

GOOGLE MAP

CHAÎNE APPLICATIVE

VUE LIÉE À DES NOEUDS

ALERTE EN COURS

GRAPHIQUE DE SERVICE

VUE VALEUR D'UN SERVICE

IMAGES DES LOCALISATIONS

VUE LIÉE À DES SERVICES

VUE LIÉE À DES PLUGINS

To find out how to set up your widgets, go to the page [widgets](#).

You can integrate several widgets into a single tile. This will cause the widgets to scroll one by one every 30 seconds (times can be set).

You can now save and return to the initial page of your dashboard. Feel free to add as many tiles as you like. You can adjust the size of the tiles dynamically by left-clicking on the next part of the tile:

BONJOUR ADMIN | Accueil

ETAT DES NOEUDS: 25, 2, 4, 4 | ETAT DES SERVICES: 132, 2, 4, 16, 2

MES TABLEAUX DE BORDS

- TECHNIQUE - ROUTINE
- TECHNIQUE - TV
- NEW DASHBOARD
- TABLEAU DE BORD

PARTAGÉS

- Ajouter un tableau de bord

TABLEAU DE BORD

VUE LIÉE À DES GROUPES DE NOEUDS

53

1 0 0 0

+

Ajouter une tuile

From:

<https://wiki.esia-sa.com/> - **Esia Wiki**

Permanent link:

[https://wiki.esia-sa.com/en/interface/tableaux\\_bord](https://wiki.esia-sa.com/en/interface/tableaux_bord)

Last update: **2023/11/09 18:04**

