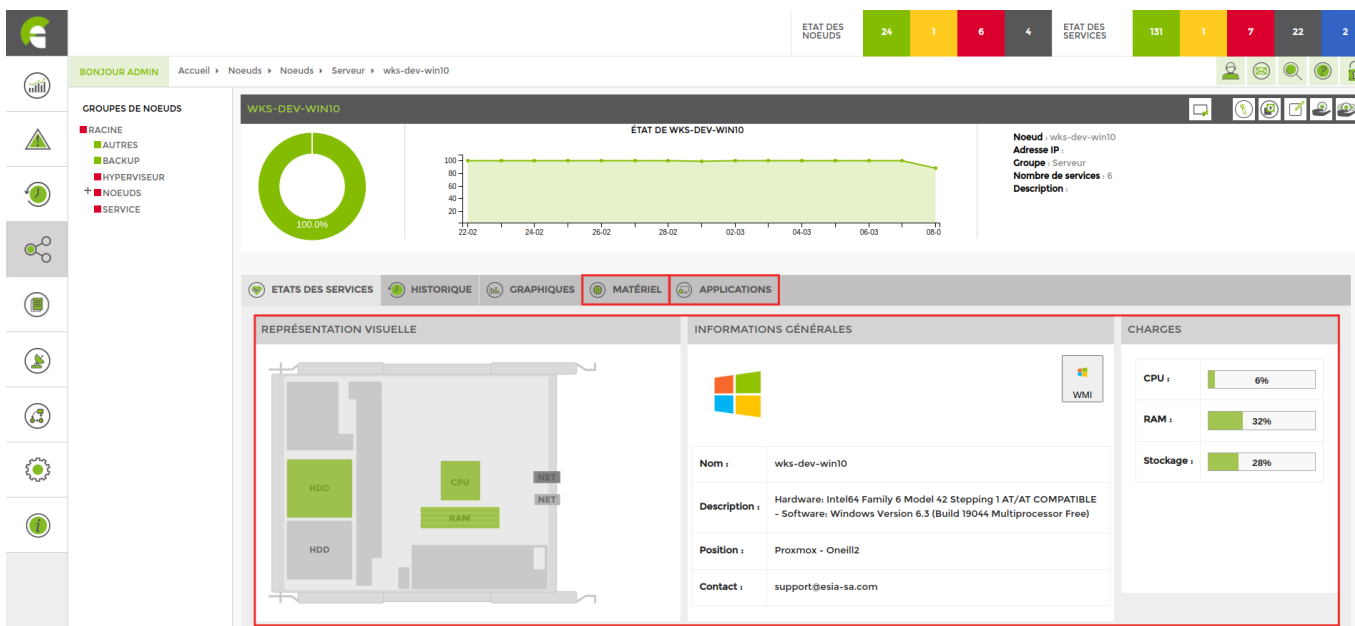


# Interface des Serveur/NAS

## Général

En plus des informations que l'on retrouve sur la [Page générale d'un nœud](#), la page des équipements tels que les serveurs, NAS et autres éléments du même type va disposer des éléments suivants.



Cette page vous fournit une **représentation visuelle**, les **informations générales** et les **charges** (CPU, RAM, stockage).

## Matériel

Dans l'onglet « **matériel** » À partir de « **mémoire et disques** », cet onglet regroupe l'ensemble des disques dur et autres périphériques connectés à l'équipement. C'est aussi via cet onglet que vous pouvez les ajouter pour les superviser.

AJOUTER	DESCRIPTION	ESPACE UTILISÉ	ESPACE LIBRE	CAPACITÉ	POURCENTAGE D'UTILISATION	POURCENTAGE DE LIBRE	TAILLE DES BLOCS
	C:\\ Label: Serial Number 6cdf8302	27 GB	72 GB	99 GB	28%	72%	4096
<input checked="" type="checkbox"/>	D:\\ Label:DATA Serial Number cc711a8e	37 MB	10 GB	10 GB	1%	99%	4096
	F:\\	0	0	0	0%	0%	0
<input type="checkbox"/>	Virtual Memory Mémoire virtuelle	3 GB	6 GB	9 GB	33%	67%	65536
<input type="checkbox"/>	Physical Memory Mémoire physique	2 GB	6 GB	8 GB	24%	76%	65536

ACTIONS GROUPEES

N'oubliez pas de cliquer sur « **ajouter** » au bas de la page.

## Application

### Système

Dans l'onglet « **application** » puis « **système** », vous avez des informations relatives au système.


INFOS SYSTÈME :			
Nombre de processus :	141	Processus maximum :	Illimité
Paramètres de boot :		Sessions ouvertes :	0
Uptime :	01 jours, 01:29	Date locale :	16:37:42 08/03/2023

Plus bas vous pouvez apercevoir la liste des processus en cours de fonctionnement. C'est aussi via cet onglet que vous pouvez les ajouter pour les superviser. N'oubliez pas de cliquer sur « **ajouter** » au bas de la page.

LISTE DES PROCESSUS

AJOUTER	NOM	INDEX OU PID	CHEMIN DE L'EXÉCUTABLE	PARAMÈTRES	CONSOMMATION CPU TOTALE (SEC)	CONSOMMATION MÉMOIRE
<input type="checkbox"/>	System Idle Process	1			361278.48	8 KB
<input type="checkbox"/>	System	4			134.37	120 KB
<input type="checkbox"/>	Registry	108			1.48	64 MB
<input type="checkbox"/>	smss.exe	392			0.23	1 MB
<input type="checkbox"/>	csrss.exe	496			7.01	6 MB
<input type="checkbox"/>	LogonUI.exe	500		/flags:0x2 /state0:0xa3bea855 /state1:0x41c64e6d	0.95	49 MB
<input type="checkbox"/>	wininit.exe	572			0.14	7 MB
<input type="checkbox"/>	csrss.exe	592			0.18	5 MB
<input type="checkbox"/>	dwm.exe	596			0.42	36 MB
<input type="checkbox"/>	winlogon.exe	668			0.1	11 MB
<input type="checkbox"/>	services.exe	712			15.92	10 MB
<input type="checkbox"/>	lsass.exe	740	C:\Windows\system32\		39.67	17 MB
<input type="checkbox"/>	svchost.exe	852	C:\Windows\system32\	-k DcomLaunch -p	19.54	18 MB

### Exemple service

Processus - services\_exe OK 08-03-2023 17:14:05 1 process matching services.exe (> 0), Mem : 9.9Mb OK, CPU Core : 0% OK 

- Vérifie que le service est bien exécuté
- Vérifie la quantité de mémoire utilisée
- Vérifie la charge du CPU

Il est possible de modifier le seuil **minimum** et **maximum** dans les paramètres du service.

Nom du service: services\_exe Intervalle: 300 secondes Priorité: 7

Nom du processus: services.exe

Paramètres du service:

Alerte Memoire	2000	Mb
Critique Memoire	3000	Mb
Alerte CPU Core	90	%
Critique CPU Core	100	%

### Services windows

Si vous avez une machine windows, l'onglet « **services windows** » apparaît. Vous pouvez ajouter un service à superviser.

SYSTÈME SERVICES WINDOWS IP UDP TCP

LISTE DES SERVICES ACTIFS

1 to 50 (83) 50

AJOUTER

- Agent de strat.gie IPsec
- Alimentation
- Appel de proc.dure distante (RPC)
- Application syst.me COM+
- Assistance IP
- Assistance NetBIOS sur TCP/IP
- Audio Windows
- BalloonService
- Centre de s.curit.
- Client DHCP
- Client DNS

N'oubliez pas de cliquer sur « **ajouter** » au bas de la page.

From: <https://wiki.esia-sa.com/> - **Esia Wiki**

Permanent link: [https://wiki.esia-sa.com/interface/noeud\\_serveur](https://wiki.esia-sa.com/interface/noeud_serveur)

Last update: **2023/03/08 16:18**

