

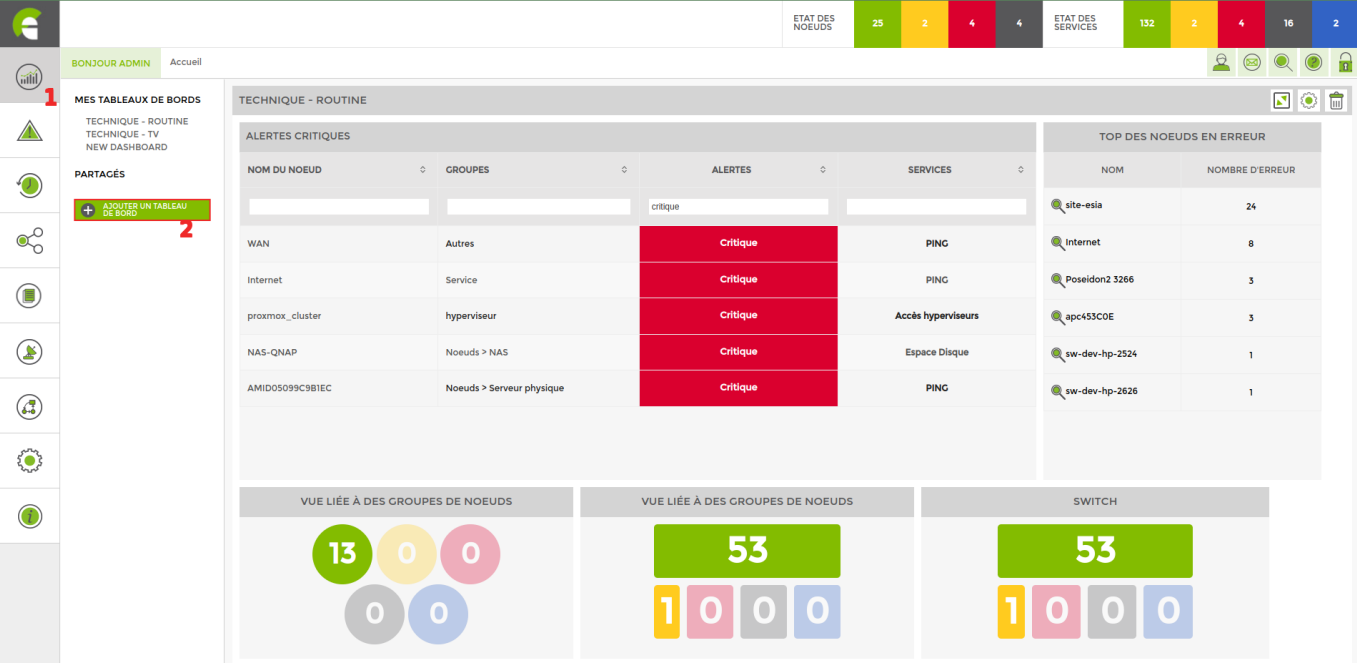
Tableaux de bord

ESIA vous permet de créer autant de tableaux de bord personnalisés que vous le souhaitez. L'objectif ici est de mettre l'accent sur les points d'importance relatif à chaque utilisateur. Vous créez une tuile, vous la dimensionner et vous y intégrez les informations qui représentent de l'intérêt pour vous. Une tuile peut contenir une ou plusieurs **widgets**. Pour en savoir plus sur les widgets vous pouvez consulter la [liste des widgets](#).

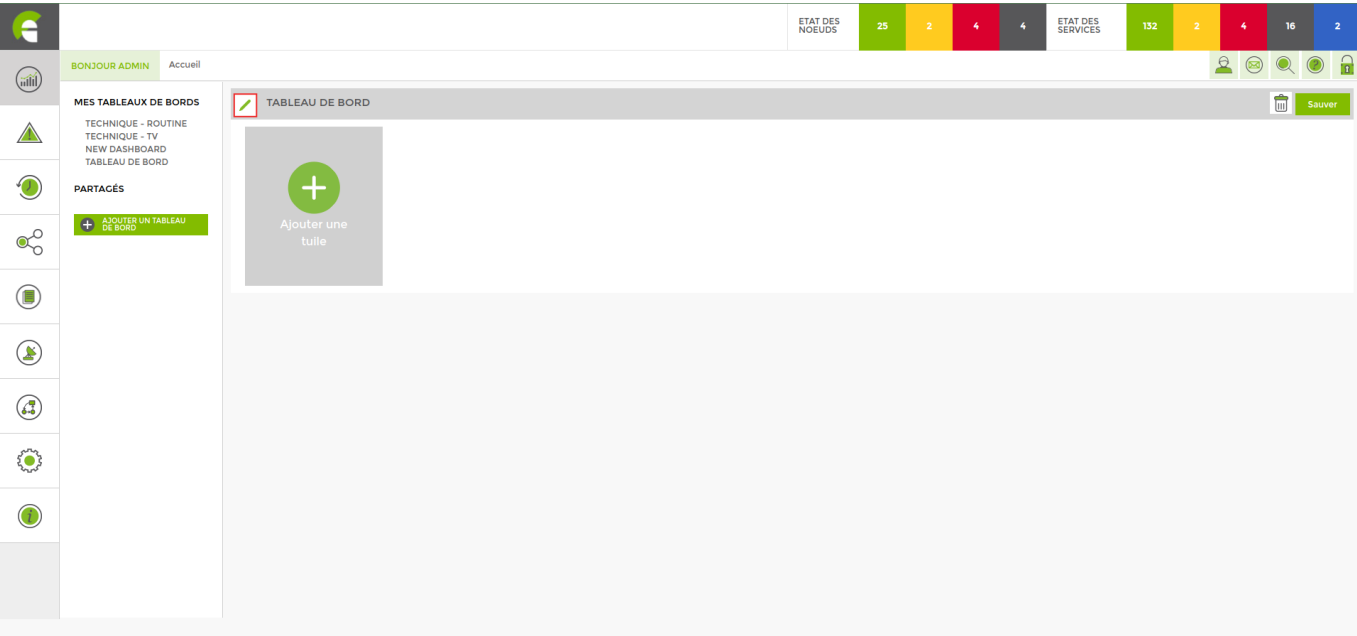



Ajouter un tableau de bord

Rendez-vous dans l'onglet « **Mes Tableaux de bords** » et cliquez sur « **Ajouter un tableau de bord** ».



Vous arrivez sur la page suivante :



Vous pouvez renommer le dashboard en cliquant sur l'icône , mais aussi lui donner une **description**, le **partager** avec d'autres utilisateurs en **écriture et/ou lecture** et **générer un lien public**.

MODIFICATIONS GÉNÉRALES


Nom
new dashboard

Description

Partager par lien public
Générer

Partager le tableau de bord avec (lecture)
Sélectionner des utilisateurs

Partager le tableau de bord avec (écriture)
Sélectionner des utilisateurs

Cliquez sur “**ajouter une tuile**”, puis sur le rouage  vous permettant de paramétrer votre tuile comme ci-dessous.

MODIFIER UNE TUILE

GESTION DES WIDGETS

Vue liée à des noeuds

Ajouter un widget

WIDGETS PRÉSENTS

Sauver l'ordre d'affichage

Vous arrivez dans le menu de modification d’une tuile. Les tuiles vous permettent d’afficher des widgets qui remonteront des informations de vos nœuds de manière graphique et simple à comprendre.

Ajouter des Widgets

Une fois dans le menu de modification d’une tuile, choisissez le type de widget que vous désirez ajouter, puis cliquez sur le widget qui est apparu juste en dessous.

MODIFIER UNE TUILE

GESTION DES WIDGETS

Vue liée à des noeuds

Ajouter un widget

WIDGETS PRÉSENTS

Sauver l'ordre d'affichage

GOOGLE MAP

CHAÎNE APPLICATIVE

VUE LIÉE À DES NOEUDS

ALERTE EN COURS

GRAPHIQUE DE SERVICE

VUE VALEUR D'UN SERVICE

IMAGES DES LOCALISATIONS

VUE LIÉE À DES SERVICES

VUE LIÉE À DES PLUGINS

Pour savoir comment paramétrer vos widgets, rendez-vous sur la page [les widgets](#).

Sachez qu’il est possible d’intégrer plusieurs widgets au sein d’une même tuile. Cela aura pour effet de faire défiler les widgets une à une toutes les 30 secondes (temps paramétrables).

Vous pouvez à présent sauver et vous vous retrouvez sur la page initiale de votre dashboard. Libre à vous d’ajouter autant de tuile que vous voulez. Il est possible de régler la taille des tuiles de manière dynamique en maintenant le clic gauche sur la partie suivante de la tuile :

BONJOUR ADMIN

Accueil

MES TABLEAUX DE BORDS

TECHNIQUE - ROUTINE

TECHNIQUE - TV

NEW DASHBOARD

TABLEAU DE BORD

PARTAGÉS

Ajouter un tableau de bord

ETAT DES NOEUDS

25244

ETAT DES SERVICES

13224162

TABLEAU DE BORD

VUE LIÉE À DES GROUPES DE NOEUDS

53

1000

Ajouter une tuile

Partager un tableau de bord

Vous pouvez partager un tableau de bord en :

1. Lecture
2. Lecture et écriture
3. Public

TABLEAU DE BORD

Sauver

MODIFICATIONS GÉNÉRALES

Nom
Tableau de bord

Description

Partager le tableau de bord avec (lecture)
Sélectionner des utilisateurs

Partager le tableau de bord avec (écriture)
Sélectionner des utilisateurs

Partager par lien public
Générer

Ajouter une tuile

Esia S.A. © copyright 2011 - 2024 - www.esia-sa.com - 10h09

En public

Avant de partager un tableau de bord en public, il faut qu'un user soit présent dans le groupe « **default_read_access** ». Vous avez la possibilité de générer le lien de partage en plein écran et donner un accès qu'au tableau de bord.

PARTAGER PAR LIEN PUBLIC

L'utilisateur qui accède via le lien aura le même droit d'accès que l'utilisateur spécifié.

Les utilisateurs du group root ou ayant le droit "esia_administration" ne sont pas sélectionnables.

Créer un utilisateur dans le groupe "default_read_access" pour des accès à tous les noeuds en lectures

Utilisateur masqué

viewer

☐ Plein Écran

☐ Uniquement le dashboard est accessible

Générer

Esia S.A. © copyright 2011 - 2024 - www.esia-sa.com - 10h53

Cliquer sur « **générer** »

From:
<https://wiki.esia-sa.com/> - **Esia Wiki**

Permanent link:
https://wiki.esia-sa.com/interface/tableaux_bord

Last update: **2024/04/10 09:11**