

# Veeam - Base de données

**Ce tuto permet l'activation du monitoring des backups Veeam sur Galaxy et Infinity. Il faut passer par le serveur central Universe car les Unity ne peuvent le faire nativement.**

Pour permettre à Esia de se connecter à la base de données VeeamBackup, il faut :

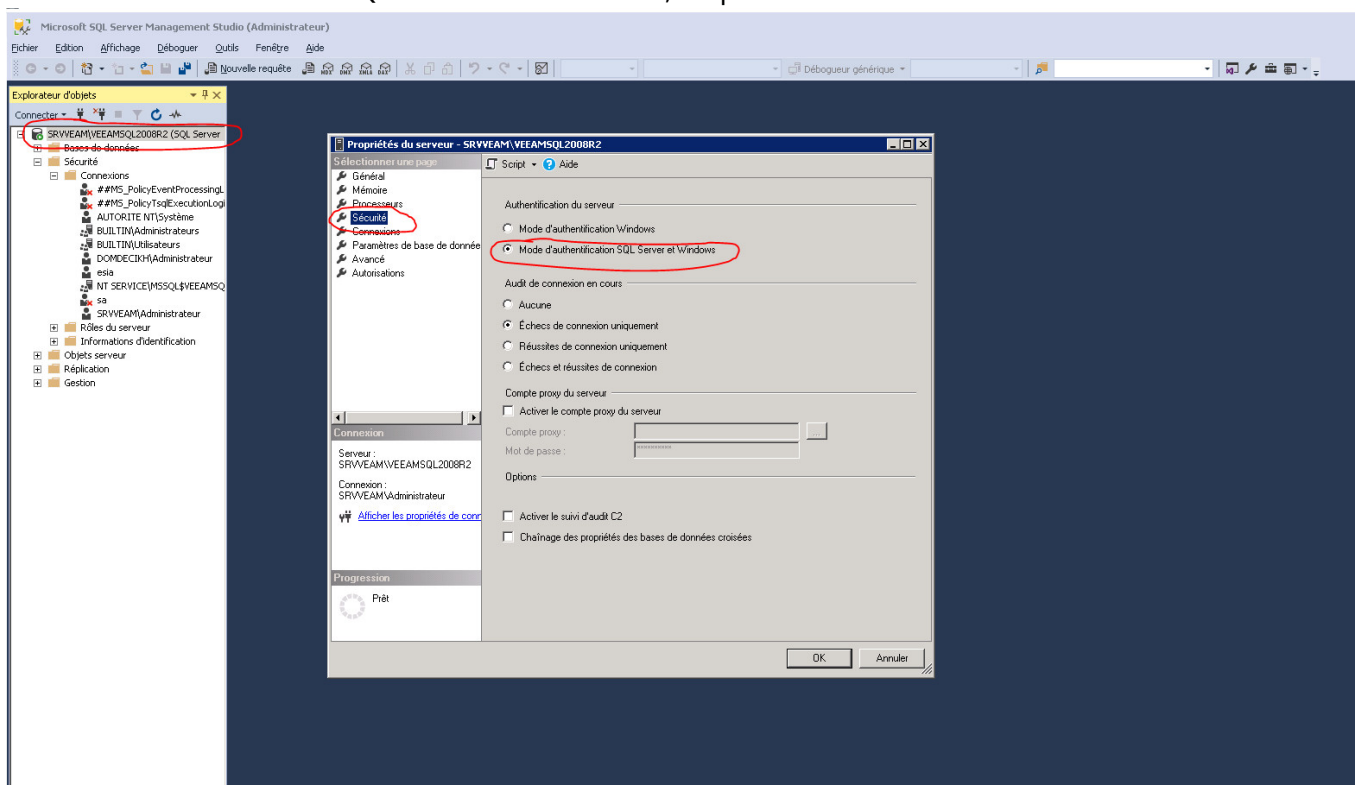
- Activer l'authentification SQL et Windows.
- Créer un utilisateur pour Esia avec les droits en READ-ONLY.
- Vérifier le port d'écoute

Les 2 premières opérations citées ci-dessous se font à travers l'application « Microsoft SQL Server Management Studio » sur la machine contenant la base de données Veeam. Et la dernière dans l'application "Sql Server Configuration Manager"

## SQL Server Management Studio

### Activer l'authentification SQL et Windows

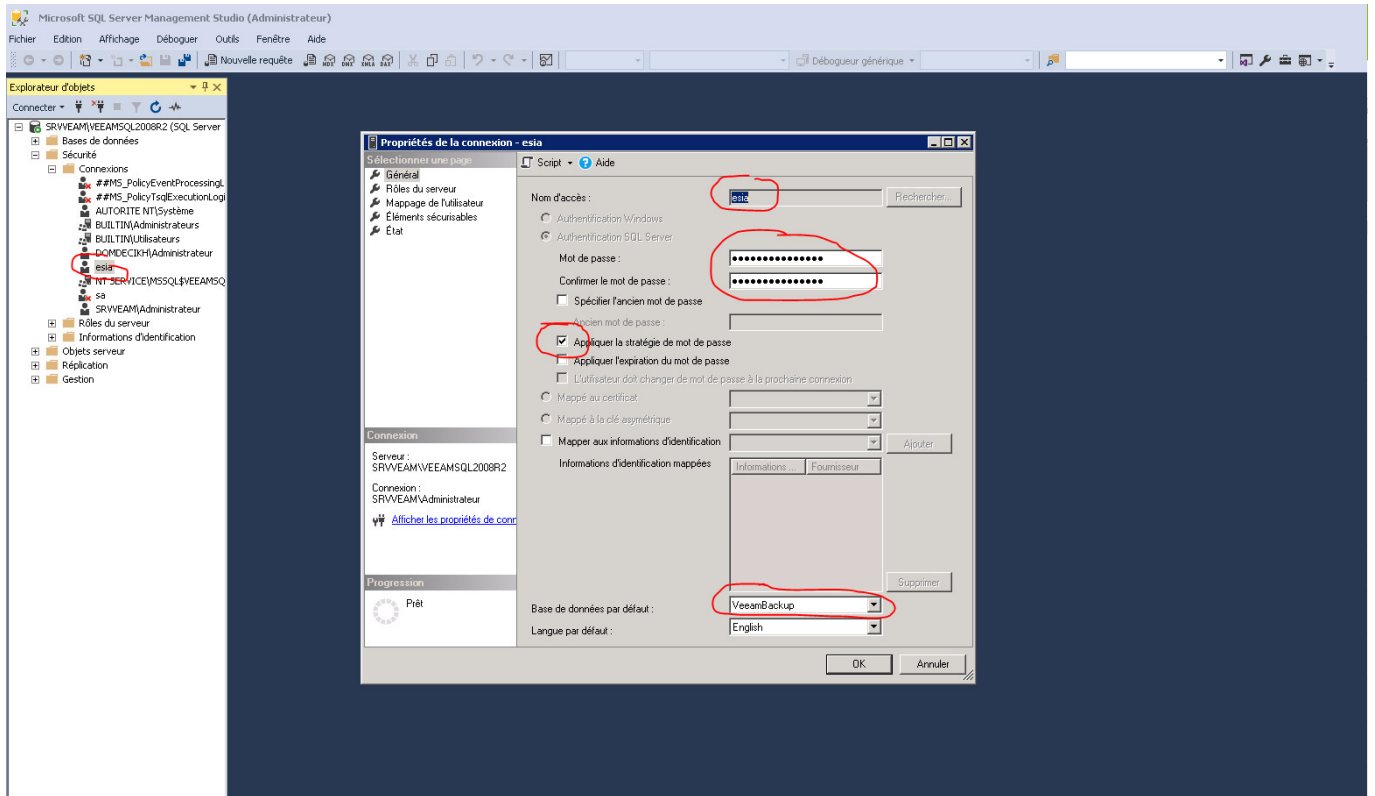
Faites un clic droit propriété dans le menu de gauche. Ensuite, dans la partie "sécurité". Il faut cocher "Mode d'authentification SQL Server et Windows", cliquez ensuite sur OK.



### Créer un utilisateur pour Esia

Faites un clic droit sur "Sécurité" dans le menu de gauche. Allez sur "Nouveau" et ensuite "Utilisateur". Remplissez maintenant le nom de l'utilisateur + le mot de passe. Il est conseillé de décocher "Appliquer l'expiration du mot de passe". Et pour finir sélectionner VeeamBackup comme

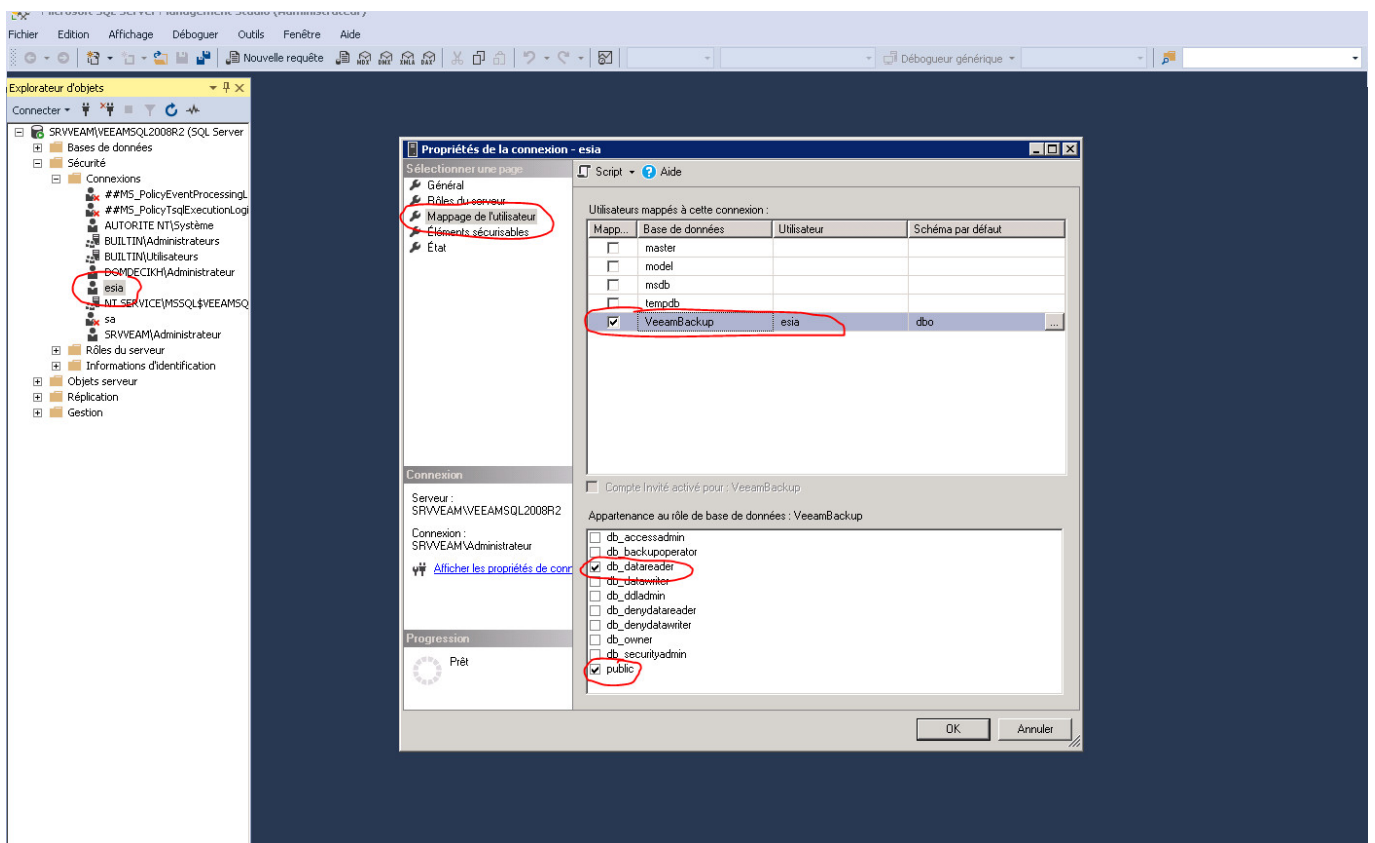
base de donnée par défaut.



### **Attribuer les droits en lectures seules à cet utilisateur**

Dans les propriétés de l'utilisateur, allez sur "Mappage de l'utilisateur" et vérifiez que VeeamBackup est coché. Et sélectionner les droits suivants:

- db\_datareader
- public

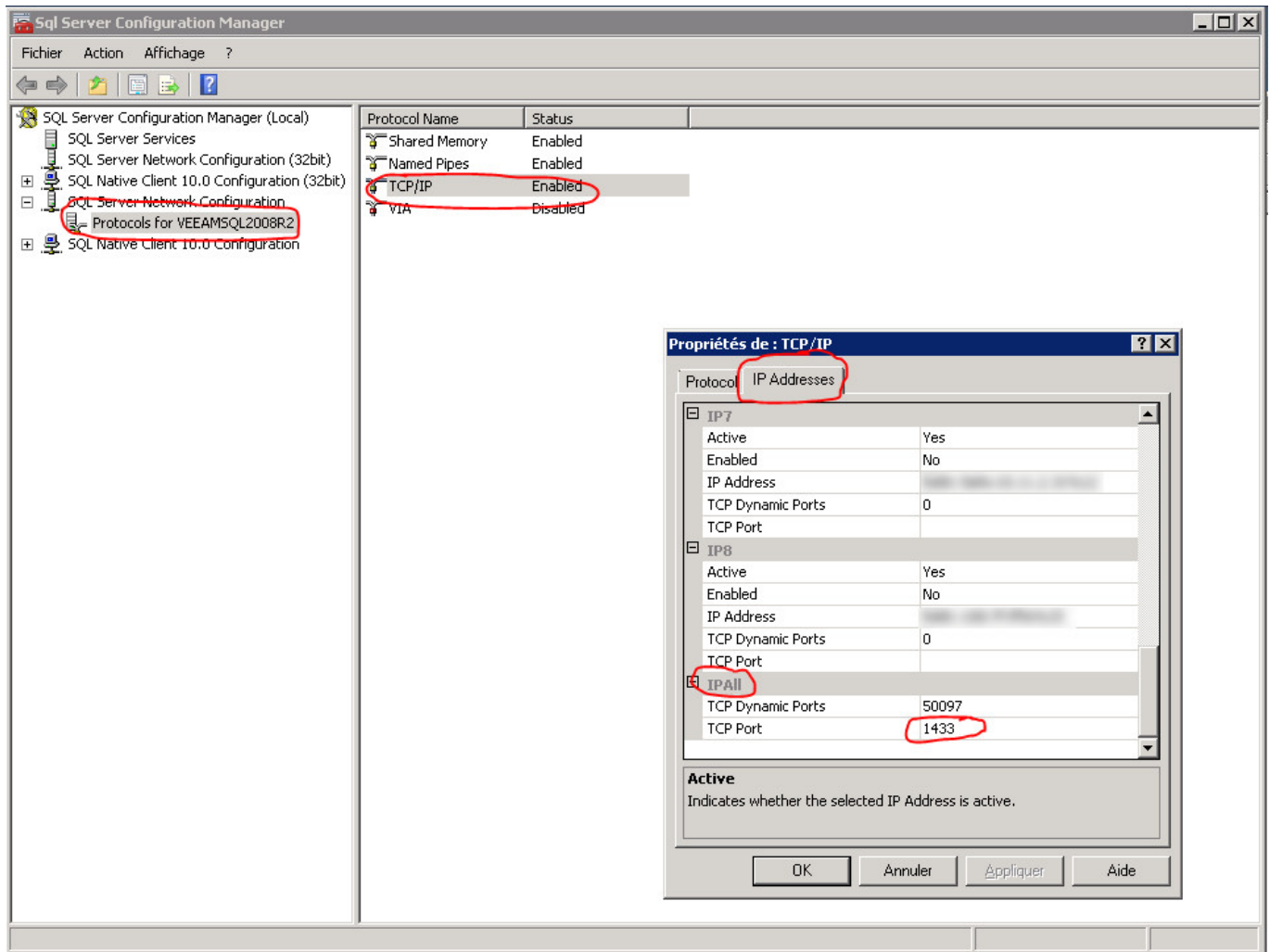


## Sql Server Configuration Manager

Maintenant, allez dans le SQL Server Configuration manager.

Dans l'arborescence de droite, déroulez la partie "SQL Server Network Configuration" et cliquez sur "Protocols for VEEAMSQLXXXX".

Ensuite, faites un clic droit sur TCP/IP puis ouvrez les propriétés. Dans l'onglet "IP addresses", allez en bas de la liste déroulante. Vous pourrez indiquer ou vérifier que la valeur TCP Port est bien mise à 1433.



Au besoin, il faudra redémarrer le service SQL.

## Configuration sur Esia

### Uniquement sur Esia Galaxy

Il faut Activer le webplugin Esia de backup. Pour cela, il faut, une fois connecté en ssh (Putty) sur le serveur Esia, saisir la commande suivante en root : apt-get update && apt-get install esia-webp-backup

### Ajout d'un nœud de type backup.

Dans votre interface Esia, allez dans l'administration (la route dentée à gauche) et ensuite cliquez sur le bouton "d'ajout manuel de nœud" en haut à droite. Comme indiquez sur l'image si dessous.

Administration

NOEUDS

NOM DU NOEUD	GROUPE	TYPE DE NOEUD	ADRESSE IP	DESCRIPTION	NOMBRE DE SERVICES	ACTION
Accès Internet	Applications	none	10.8.0.11		3	
app-anscan	Applications	application	0.0.0.0		1	
BCK-Bareos-director	Backup	backup server	10.7.0.7		6	
BCK-Eurobackup-server	Backup	backup server	10.7.0.9		3	
BCK-Mail Analyzer	Backup	none	0.0.0.0	Analyse d'une boîte mails recevant le résultat de backups.	1	
BCK-Veeam-server	Backup	backup server	10.7.0.8		5	
Capteur de température	Salle serveur	none	10.5.0.250	RACK-LOCALS	6	
cl-1-wan-siteB	Pare-feux	none	8.8.8.8		1	
cl-erp	Applications	application	0.0.0.0		1	
cl-maintenance	Maintenance	none	10.13.0.150		1	
cl-réseau	Applications	application	0.0.0.0		1	

La page suivante apparaît:

AJOUTER UN NOEUD

INFORMATIONS GÉNÉRALES

Nom du noeud: veeam

Adresse IP: 10.12.0.3

Description:

Type de noeud: Backup server

Groupe: Sélectionner le(s) groupe(s) au(x)quel(s) ce noeud a

Connecté derrière la Unity: none

INFORMATIONS SNMP

Version SNMP: none

Ajouter

Indiquez le nom, son adresse IP ainsi que le groupe dans lequel le nœud doit apparaître. **Le plus important est d'indiquer le type de nœud comme "backup server"** Une page de configuration va apparaître, vous demandant la configuration du driver. Sélectionnez le driver "veeam - db" et un menu va apparaître en dessous. Cliquez sur "Authentification SQL" et indiquez vos paramètres de connexion à la base de données.

AJOUTER UN NOEUD

CONFIGURATION DU DRIVER

Driver: veeam - db      Durée de rétention (En jours): 15

**Authentication SQL**      Authentication Windows

Port: 1433

Base de données: veeamdb

Utilisateur: esia

Mot de passe: .....

Annuler    Test    Sauver

Une fois les données remplies, vous pouvez cliquer sur test afin de valider vos paramètres utilisateur. Si le test est OK, vous pouvez sauvegarder.

Il faut maintenant attendre 15 à 30 minutes que la synchronisation se fasse. Une fois cette synchronisation faite vous pouvez commencer à superviser vos backups. Vous pouvez continuer le tutorial en allant sur ce lien: [Activer le monitoring des backups](#)

From: <https://wiki.esia-sa.com/> - **ESIA Wiki**

Permanent link: [https://wiki.esia-sa.com/tierce/sql\\_veeam](https://wiki.esia-sa.com/tierce/sql_veeam)

Last update: **2020/07/13 14:15**

